

Leistbares Wohnen in Volders: Verkauf von Eigentumswohnungen

Wohnen am Schönwerth-Park
Öffentliche Ausschreibung gemäß § 81 Tiroler Gemeindeordnung

Wohnen ist ein Grundbedürfnis, welches in den letzten Jahren stärker unter Druck gekommen ist. Die Bau- und Mietpreise steigen stetig, daher ist *Leistbares Wohnen* ein zentrales Thema für die Gemeinde Volders. In Zusammenarbeit mit der Fa. STP – Wohnbau GmbH hat die Gemeinde Volders wieder an **zwei Eigentumswohnungen** das Vergaberecht.



TOP 9 – 1. OG, 3-Zimmer (wohnbaufördert)

Wohnfläche	76,03 m ²
Balkon	13,67 m ²
Kellerabteil	
1 Tiefgaragenabstellplatz	

Kaufpreis:

Wohnung	ca. € 274.414,-
1 Stellplatz	ca. € 28.086,-
Gesamtkosten	ca. € 302.500,-
Exkl. Nebenkosten	

TOP 4 – EG, 3-Zimmer (wohnbaufördert)

Wohnfläche	76,03 m ²
Terrasse	19,53 m ²
Garten	192,87 m ²
Kellerabteil	
1 Tiefgaragenabstellplatz	

Kaufpreis:

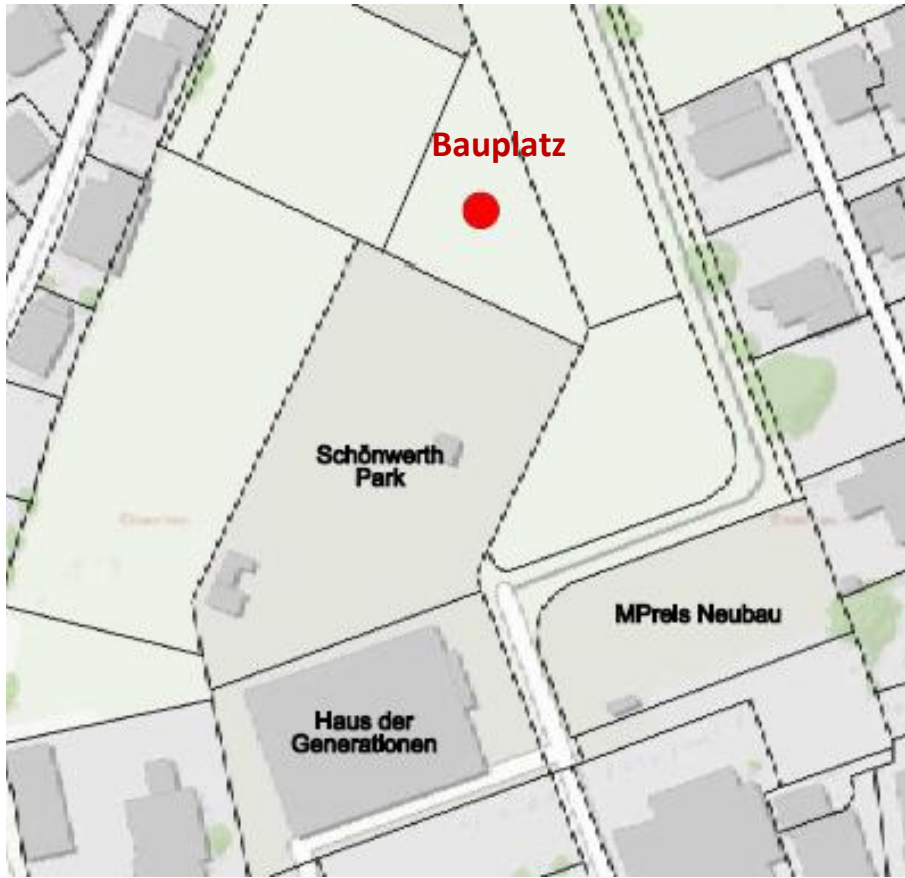
Wohnung	ca. € 345.214,-
1 Stellplatz	ca. € 28.086,-
Gesamtkosten	ca. € 373.300,-
Exkl. Nebenkosten	

Die Vergabe der Wohnungen erfolgt nach der Vergaberichtlinie für Eigentumswohnungen und Reihenhäuser durch die Gemeinde Volders. Bewerbungen können dazu mittels Erhebungsbogen unter www.volders.tirol.gv.at/immobilienvergabe beim Gemeindeamt Volders abgegeben werden. Weitere Informationen finden Sie auf unserer Homepage.

Die Bewerbungsfrist endet mit 26. August 2022 um 12.00 Uhr.

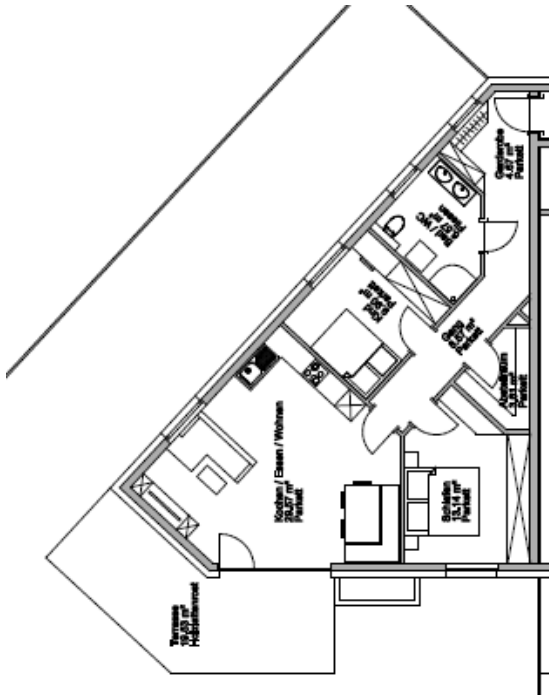
Der Bürgermeister
Peter Schwemberger

Die Wohnanlage befindet sich direkt im Zentrum der Gemeinde Volders



**TOP 4 – Erdgeschoß
3-Zimmer-Wohnung**

Wohnfläche	76,03 m ²
Terrasse	19,53 m ²
Garten	192,87 m ²



**TOP 9 – 1. Obergeschoß
3-Zimmer-Wohnung**

Wohnfläche	76,03 m ²
Balkon	13,67 m ²

